

JUAL

STŘEŠNÍ VPUST



Vpust s bitumenovou manžetou

Vpust s nerezovou perforovanou manžetou

Vpust s fóliovou manžetou

POPIS PRODUKTU

JUAL Střešní vpust

OBLAST POUŽITÍ:

Gravitační odvodnění plochých střech s hydroizolací z bitumenových nebo fóliových pásů

MATERIÁL:

Ušlechtilá nerezová ocel AISI 316 / EN 1.4401– tloušťka 1mm.

Nerezový límeček AISI 304 / EN 1.4301 pro bitumenové a fóliové manžety.

Bitumenové a foliové manžety jsou navařeny na límečkách již z výroby v Dánsku.

Instalace vpustů musí být prováděna v souladu s platnými standardy pro aplikaci bitumenových a fóliových pásů.



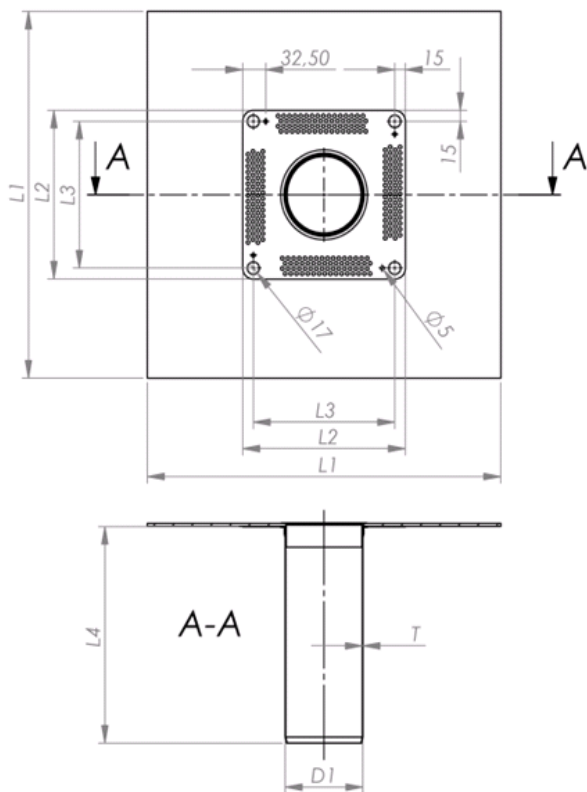
TÜVRheinland®
Precisely Right.

Produkt je testován a certifikován podle EN 1253.

OZNAČENÍ PRODUKTU

TYP	PRŮMĚR	DÉLKA 250 mm	DÉLKA 400 mm	DÉLKA 600 mm	MANŽETA
Střešní vpust JUAL	ø50	60050-250-xxx	60050-400-xxx	60050-600-xxx	Př.: 60050-600-xxx "xxx" je kód manžety Příklady: SBS: kód 101 PVC: kód 204
Střešní vpust JUAL	ø63	60063-250-xxx	60063-400-xxx	60063-600-xxx	
Střešní vpust JUAL	ø75	60075-250-xxx	60075-400-xxx	60075-600-xxx	
Střešní vpust JUAL	ø90	60090-250-xxx	60090-400-xxx	60090-600-xxx	
Střešní vpust JUAL	ø110	60110-250-xxx	60110-400-xxx	60110-600-xxx	
Střešní vpust JUAL	ø125	60125-250-xxx	60125-400-xxx	60125-600-xxx	
Střešní vpust JUAL	ø145	60145-250-xxx	60145-400-xxx	60145-600-xxx	
Střešní vpust JUAL	ø160	60160-250-xxx	60160-400-xxx	60160-600-xxx	

TECHNICKÉ INFORMACE



D1	L1		L2		L3		L4	T
	Bitumen	Fólie	Bitumen/Fólie	Límeč	Bitumen/Fólie	Límeč		
Ø50	500	330-400*	230	300	200	270	250	1±0,2
Ø63				330		300		
Ø75								
Ø90				330				
Ø95			330					
Ø110				330				
Ø125			330					
Ø145				330				
Ø160			330					
*Závisí na typu fólie								

Standardní délky vpustí jsou 250, 400 a 600 mm.
Na zakázku lze dodat jakoukoliv délku vpustí

Příslušenství

TOPNÝ KABEL

Sřešní vpustí JUAL mohou být dodány včetně samoregulačního vyhřívacího kabelu 230V.

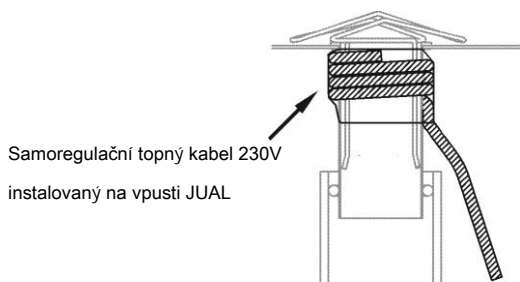
Technický list vyhřívacích vpustí JUAL na www.panekgroup.cz

LAPAČE LISTÍ

Lapače listí JUAL musí být kontrolovány a čištěny v pravidelných intervalech. Odtokový výkon závisí na typu zvoleného lapače.

Vpustí jsou dodávány včetně PP lapače nebo nerezové "Blesk" mřížky.

Odtokový výkon lapačů listí JUAL lze najít na www.panekgroup.cz



VNĚJŠÍ PRŮMĚR	NAPOJENÍ
Ø50	Ø50 nástavec / Ø63 vtok*
Ø63	Ø75 vtok*
Ø75	Ø75 nástavec / Ø90 vtok*
Ø90	Ø90 nástavec / Ø110 vtok*
Ø110	Ø110 nástavec / Ø125 vtok*
Ø125	Ø125 nástavec / Ø145 vtok*
Ø145	Ø160 vtok*
Ø160	Ø160 nástavec

*Napojení do standardních vtoků bez nástavece. Těsnící O-kroužek z EPDM je součástí každé sřešní vpustí JUAL pro dokonalé zatěsnění proti vzdučné vodě.

CERTIFIKACE

Sřešní vpustí JUAL jsou ověřeny a certifikovány podle norem EN 1253 a EN 1124, které specifikují požadavky na konstrukci a funkci, a dále jsou vyráběny v souladu s normou DIN 18200, která specifikuje požadavky pro sériovou výrobu.

LGA Certifikát no.: 572(rok)060 na vyžádání.